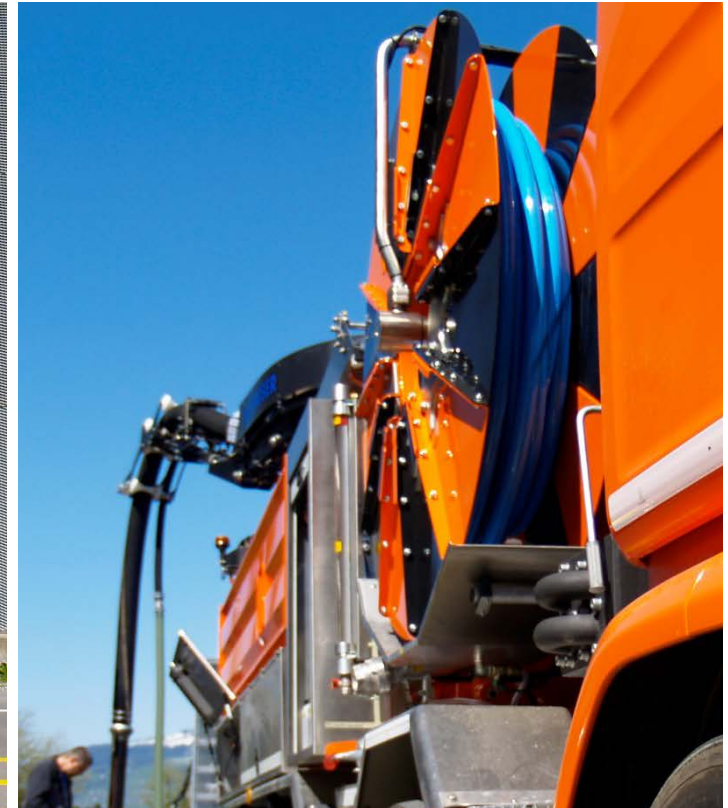


Kaiser. Performance counts.



AquaStar WT

Klarwasseraufbereitung mit Beflockung
Water treatment by means of flocculation

KANAL- UND SCHACHTREINIGUNG
MIT WASSERAUFBEREITUNG
SEWER AND GULLY CLEANING
WITH WATER TREATMENT

AquaStar WT

Vielseitig und leistungsstark

Der AquaStar WT ist ein multifunktionelles Kanalreinigungsfahrzeug, das zusätzlich über eine innovative Klarwasseraufbereitung verfügt. Das Fahrzeug basiert auf dem bewährten AquaStar-Konzept und kann als herkömmlicher Recycler, als Frischwasser-Kombi mit grossem Wasserreservoir oder auch als chemischer Aufbereiter eingesetzt werden.

Die Klarwasseraufbereitung erfolgt mittels Flockungsmittelzusatz und wird durch das bewährte ROTOMAX Recyclingsystem vorgefiltert. Das reduziert den mit Flockungsmitteln versetzten Schlamm auf ein Minimum. Somit kann der Grossteil regulär auf der Deponie entsorgt werden.

Funktionsprozess

- > Einsaugen in die Schlammkammer
- > Vorfiltration mittels ROTOMAX
- > Zyklonabscheidung
- > Beigabe des Flockungsmittels
- > Schlammabsetzung
- > Abschöpfung des Reinwassers
- > Automatische Analyse der Wasserqualität
- > Rückgabe des aufbereiteten Wassers

Durch die erweiterte KAISERtronic Steuerung mit bedarfsorientierter Drehzahlregelung wird die Dieseldrehzahl des Trägerfahrzeugs automatisch der eingestellten Spül- und Saugleistung angepasst. Dies vereinfacht das Handling und reduziert den Treibstoffverbrauch signifikant. Über ein Touchscreen am Bedienpult und ein Display auf der Funkfernsteuerung werden alle relevanten Betriebszustände visualisiert.

Versatile and powerful

The AquaStar WT is a multifunctional sewer cleaning vehicle, which additionally contains an innovative clear water treatment system. The vehicle is based on the proven AquaStar concept and can be used as a conventional recycler, as a fresh water combi with a large water reservoir or as a chemical treatment unit.

Clear water treatment is provided by the addition of flocculating agents and is pre-filtered by the proven ROTOMAX recycling system. This reduces the volume of sludge contaminated with flocculating agents to a minimum. Thus, the majority of the material can be disposed as usual at a landfill.

Working process

- > Sucking into the sludge chamber
- > Pre-filtration with the ROTOMAX recycling system
- > Cyclone separation
- > Addition of the flocculating agents
- > Settling of the sludge
- > Absorption of clean water
- > Automatic analysis of the water quality
- > Water return of treated water

The enhanced KAISERtronic control with demand-oriented speed control automatically adjusts the speed of the diesel engine of the truck chassis to the selected jetting and suction performance. This simplifies handling and reduces fuel consumption significantly. All relevant operating modes are visualized via a touchscreen on the control panel and a display on the radio remote control.



AquaStar WT



Beflockungseinheit
Flocculation unit



Touchscreen am Bedienpult
Touchscreen at control panel



Funkfernsteuerung mit Display
Remote control with display