

Kaiser. Performance counts.



# S24<sup>RR</sup>

Leistungsstark auf der Schiene.

PROFILFREIER ZWEIWEGEBAGGER

DER NEUE KAISER S24<sup>RR</sup>

# Für den anspruchsvollen Einsatz

## ✓ MEHR PERFORMANCE

Hydraulisch stufenloser Schienenantrieb,  
25% stärkerer Radantrieb

Walking Booster für leichteres Eingleisen

Starkes Kühlsystem für den Betrieb  
energieintensiver Anbaugeräte

Motor: Perkins mit 117 oder 140 kW

## ✓ HÖHERE TRAGLASTEN

Erhöhte Standsicherheit und Traglast,  
optional zwei Zusatzgegengewichte

Gleichmäßige Achslast- und Gewichtsverteilung  
dank symmetrischem Unterwagen

Innovatives Ausgleichssystem

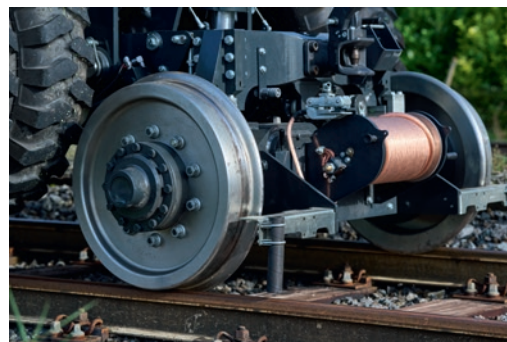
## ✓ NEUER FAHRERKOMFORT

Vergrößertes Sichtfeld dank neuem Design

Intuitive Bedienung über zentralen Bildschirm

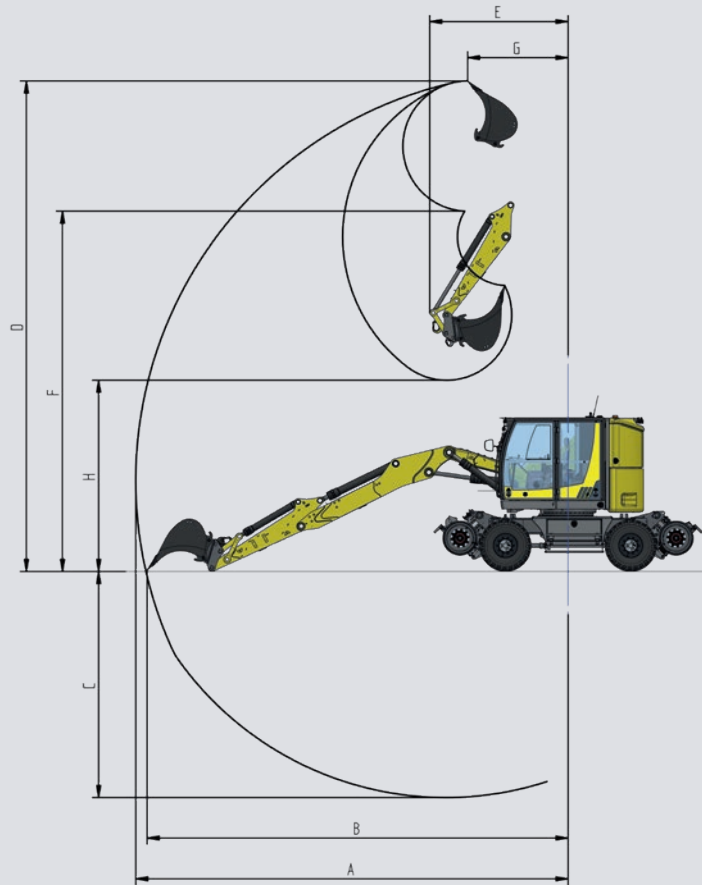
Mitschwingende Bedienelemente

Optimierte Heizung und Klimatisierung  
dank neuer Luftführung





## GRABKURVE



### Löffelstiel 2 m

<b>A</b> = maximale Reichweite	8800 mm
<b>B</b> = maximale Reichweite auf Bodenhöhe	8570 mm
<b>C</b> = maximale Grabtiefe	4600 mm
<b>D</b> = maximale Reichhöhe	9980 mm
<b>E</b> = minimaler Schwenkradius	2820 mm
<b>F</b> = maximale Auskipphöhe	7330 mm
<b>G</b> = Schwenkradius bei maximaler Höhe	2050 mm
<b>H</b> = Maximale Auskipphöhe Nahbereich	3890 mm

## TECHNISCHE DATEN UND AUSSTATTUNG

### Motor: Perkins 1204J

Leistung	117 oder 140 kW
Drehmoment	710 oder 815 Nm bei 1400 U/min
Hubraum	4,4 Liter
Kraftstofftank im Unterwagen	270 Liter
Adaptives, drückendes Kühlsystem	

### Hydrauliksystem

Vier-Kreis Loadsensing / LUDV Hydrauliksystem mit Flowsharing und Summierfunktion

Individuell anpassbare Leistungsmodi für energieeffizientes Arbeiten

Bis zu vier doppeltwirkende Hydraulikkreise

### Hydraulisch stufenloser Fahrtrieb

Fahrgeschwindigkeit Schiene	0-28 km/h
Fahrgeschwindigkeit Strasse	0-30 km/h

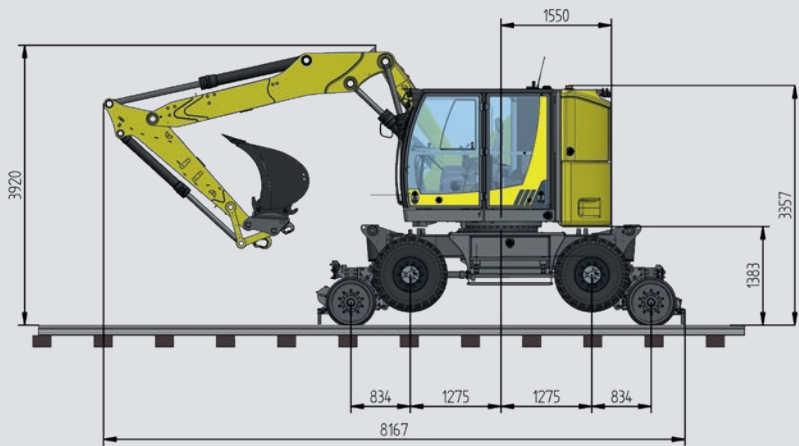
### Sicherheitssystem

Integriertes Sicherheitssystem gemäss EN15746

Alle Anzeigen des Sicherheitssystems im Hauptdisplay integriert

## ABMESSUNGEN

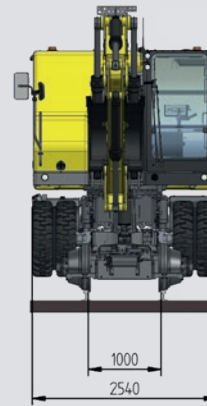
### Schienefahrt



mit Verstellausrüstung / Löffelstiel 2 m  
Stellung Kategorie 9A nach EN15746-1



Normalspur



Meterspur

### Strassenfahrt

